

UNIDAD I

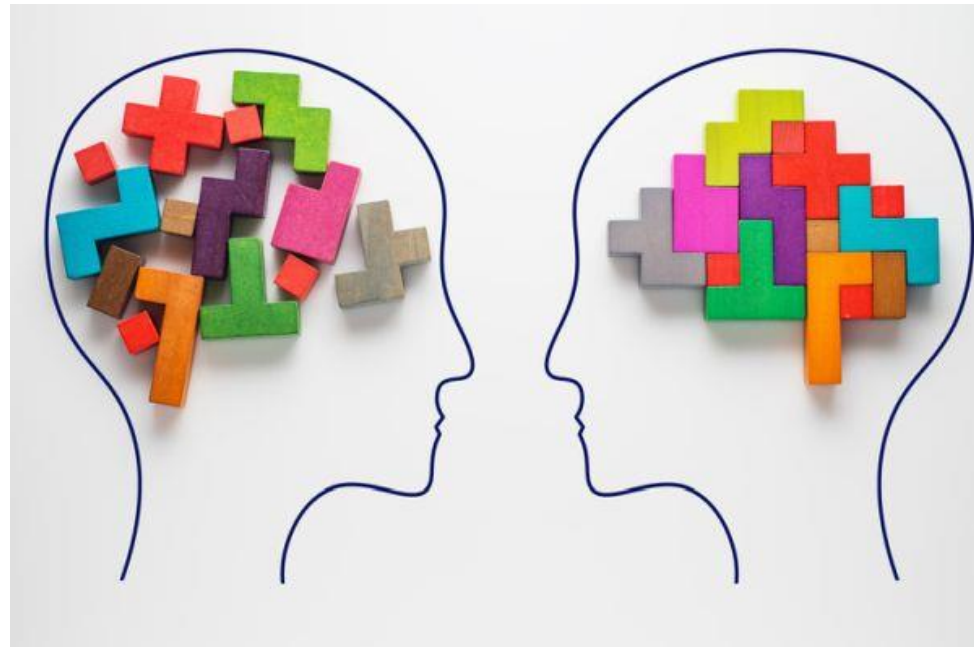
COMPORTAMIENTO SOCIAL.

- 1.1 Una definición operativa.
- 1.2 Nuevas perspectivas, nuevos métodos.
- 1.3 Comportamiento social y pensamiento social.
- 1.4 La búsqueda de conocimiento y los derechos individuales.

MATERIA: COMPORTAMIENTO SOCIAL
PSIC. MONICA LISSETH QUEVEDO PEREZ

PSICOLOGIA SOCIAL

- Rama de la psicología que estudia la conducta y el funcionamiento mental de un individuo como consecuencia de su entorno social.
- La psicología social estudia la manera en cómo piensa, siente y actúa el ser humano influido por la presencia o ausencia de otras personas en su medio ambiente.



Valores fundamentales

Exactitud: el compromiso de recoger y evaluar información acerca del mundo (incluyendo pensamiento y comportamiento sociales) de la manera que mejor garantice cuidado, precisión y estar libre de errores.

Objetividad: el compromiso de obtener y evaluar dicha información, en lo humanamente posible, libre de sesgos.

Escepticismo: el compromiso de aceptar hallazgos como precisos sólo en la medida en que hayan sido verificados una y otra vez.

Ausencia de prejuicios: el compromiso de cambiar la propia visión (por más fuertemente arraigada que esté), si las evidencias existentes sugieren que estas ideas preconcebidas no son exactas.

Características de la psicología social



- Examina el comportamiento del ser humano.
- • Señala el desarrollo psicológico que debe de tener el ser humano a determinada edad.
- • Estudia las relaciones entre sujeto a sujeto, grupo a grupo y de sociedad a sociedad.
- • Determina patologías o formas inadecuadas de conducta.

1.2 Nuevas perspectivas, nuevos métodos.

- Influencia de la perspectiva cognitiva
- Disciplina que estudia tanto el comportamiento social como el pensamiento social.

La manera de actuar de las personas en diversas situaciones sociales está determinada, en buena parte, por los pensamientos relacionados con estas situaciones.

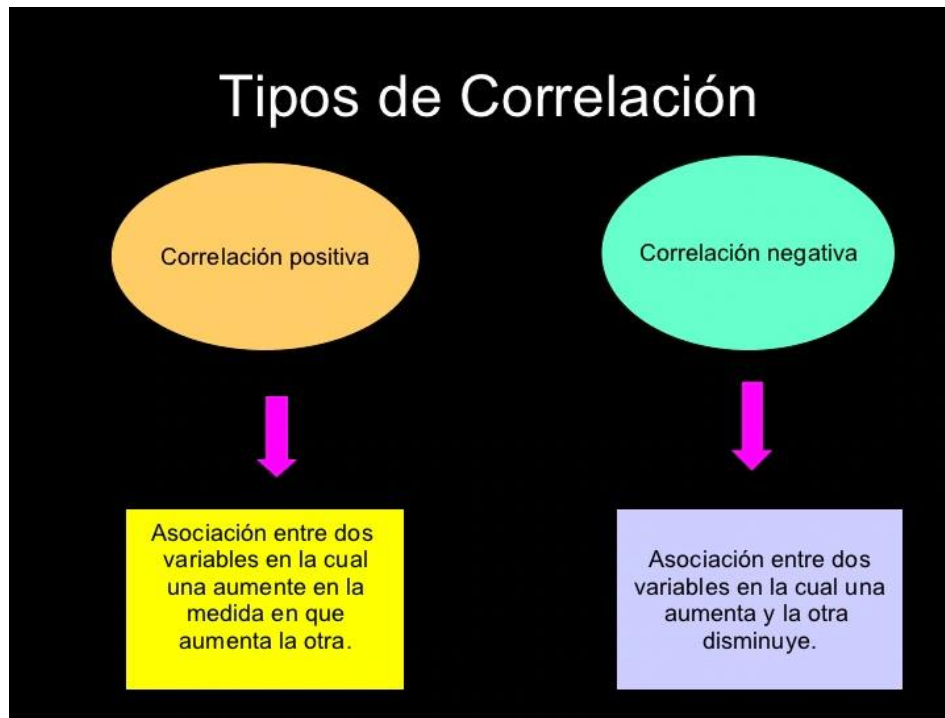
1.2 Nuevas perspectivas, nuevos métodos.

- Énfasis creciente en la aplicación: exportar la psicología social
- Interés por aplicar los hallazgos y principios de la psicología social a la solución de problemas prácticos
- «No hay nada tan práctico como una buena teoría»,



1.2 Nuevas perspectivas, nuevos métodos.

- Correlación: la búsqueda de relaciones
- El término correlación se refiere a la tendencia a que un evento cambie en la medida en que el otro lo hace.



1.2 Nuevas perspectivas, nuevos métodos.

- Método experimental: conocimiento a través de la observación sistemática.
- La experimentación implica la siguiente estrategia: una variable es alterada sistemáticamente, y se miden cuidadosamente los efectos de dichos cambios en otra/s variables. Si los cambios sistemáticos en una variable producen cambios en otra variable, es posible concluir con una certeza razonable de que existe de hecho una relación causal entre ambas variables: los cambios en una variable causan en efecto cambios en la otra.

1.2 Nuevas perspectivas, nuevos métodos

- EXPERIMENTACIÓN: SU NATURALEZA BÁSICA.
- Método experimental implica dos etapas clave:
 - 1) La presencia o fuerza de alguna variable cuya alteración sistemática se cree que afecta a algún aspecto del comportamiento o pensamiento sociales.
 - (2) la medición cuidadosa de los efectos de dichas alteraciones (si estuvieran presentes).

Comportamiento social y pensamiento social.

La persona con la que has estado saliendo en los últimos seis meses te dice de golpe y porrazo: «Creo que es mejor que lo dejemos e intentemos conocer a otras personas»

- “Nos vemos fuertemente afectados por las acciones de otras personas”. también estamos bajo la influencia de la apariencia física de los demás.
- Reaccionamos ante características visibles de los demás como la apariencia.
- No podemos ignorar la apariencia de los demás, aun cuando lo intentemos conscientemente. (McCall, Twenge y Manis)

¿Quién es abogado?



VARIABLES AMBIENTALES: EL IMPACTO DEL MUNDO FÍSICO.

- ¿Están las personas más propensas a tener un comportamiento impulsivo y salvaje durante la luna llena más que en otras épocas?
- ¿Estamos más irritables y agresivos cuando el clima es caluroso y con bochorno que cuando es fresco y agradable?

La influencia del entorno físico en nuestros sentimientos, pensamientos y comportamientos

CONTEXTO CULTURAL.

- Afectación por las normas culturales
- Modelos, alimentación, etc.

¿Quiénes deberían poder contraer matrimonio?
¿Cuántos hijos se deberían tener?
¿Las reacciones emotivas deberían ocultarse o manifestarse abiertamente?

FACTORES BIOLÓGICOS.

- ¿Está influido el comportamiento social por procesos biológicos y factores genéticos?

Nuestras preferencias, comportamientos, reacciones emocionales, e incluso actitudes están afectadas, en cierto grado, por nuestra herencia biológica

Psicología evolucionista

Sugiere que nuestra especie, como otras tantas del planeta, ha estado sujeta a un proceso de evolución biológica a lo largo de su historia, y como resultado de este proceso, ahora poseemos un gran número de mecanismos psicológicos evolutivos

Psicología evolucionista

- ¿Por qué encontramos atractivas a ciertas personas?
- las características que muestran están asociadas con la capacidad para reproducirse: rasgos faciales simétricos, cuerpos bien formados y tonificados (por ejemplo, más cadera y menos cintura en las mujeres, piel clara, cabello brillante. En otras palabras, estos son signos exteriores de salud interna y vigor.

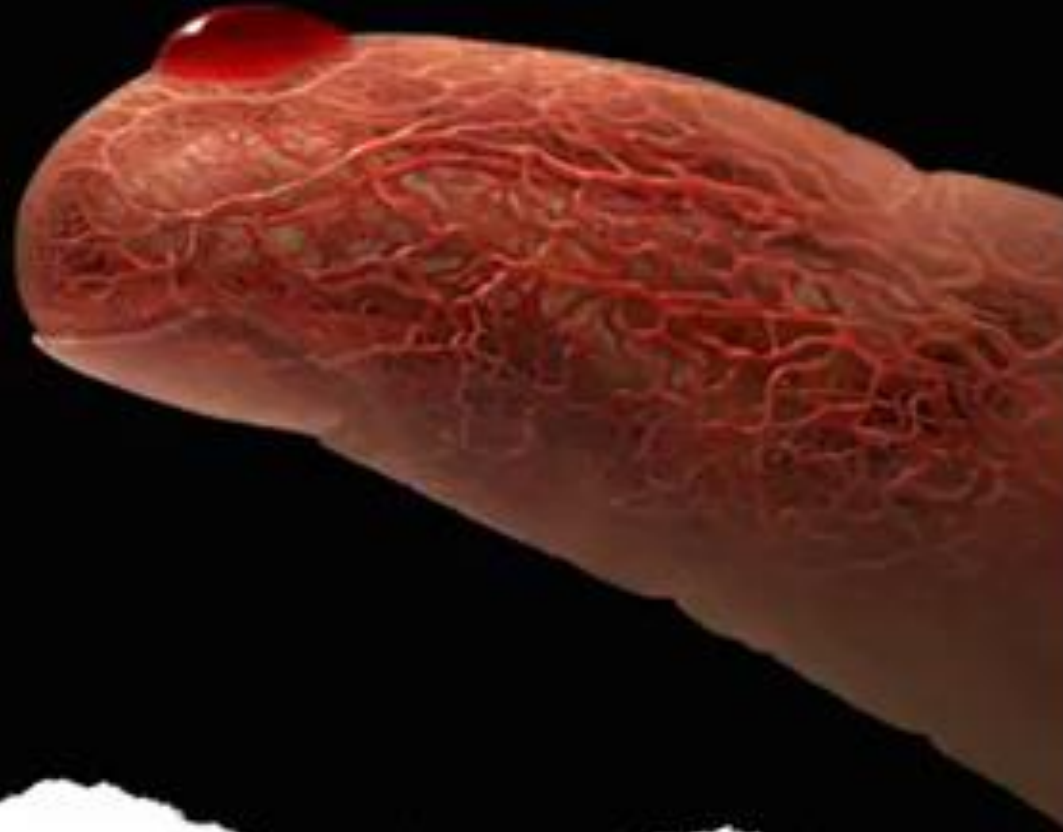
La búsqueda de conocimiento y los derechos individuales.

- Técnica pareciera ser única de esta disciplina: el recurso del engaño.

Esta técnica alude a los esfuerzos de los investigadores por retener u ocultar a los participantes información relacionada con los propósitos del estudio.

R=psicólogos sociales creen que si los participantes conocen los verdaderos propósitos del estudio, su comportamiento se alterará debido a este conocimiento.

FRASES



NI UNA GOTA DE SANGRE