

# OVINOS Y CAPRINOS

MVZ SERGIO CHONG VELAZQUEZ

# RAZAS

- A nivel mundial existen 450 razas de ovinos. Algunas no son especializadas en la producción de carne, lana o leche, siendo más bien usadas para doble propósito.
- Para poder diferenciar las razas ovinas es importante observar:

# OVINOS DE PELO

- BLACK BELLY
- PELIBUEY
- KATADIN
- DORPER

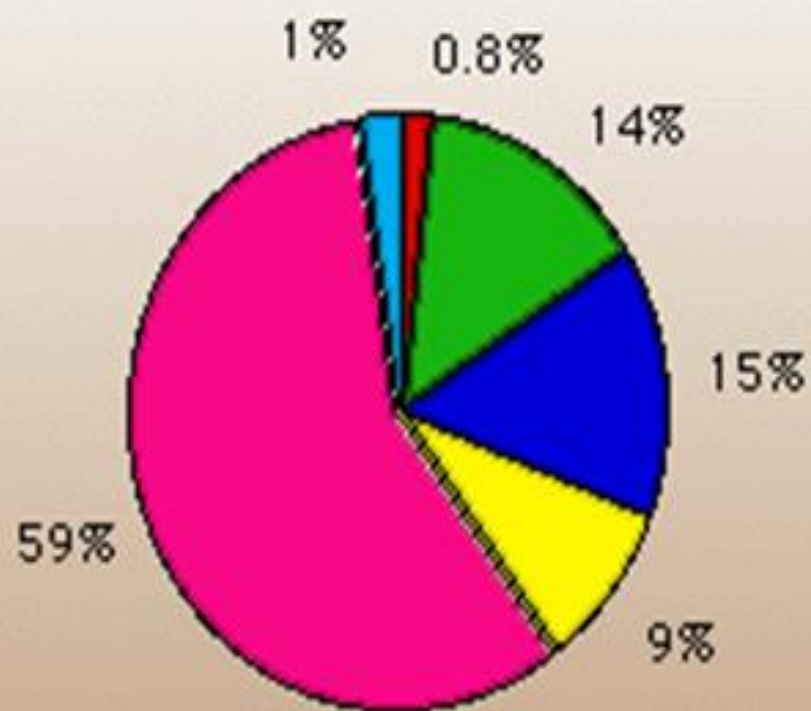
- **RAZAS DE DOBLE PROPOSITO:**

- **- CORRIEDALE**



Esta raza fue creada por los Neozelandeses al cruzar Merino x Lincoln. Nueva Zelandia es muy similar a la región entre Concepción y Aysén (Chile), por lo que se han adaptado a esta zona sin problemas.

- La producción de carne y lana en estas razas es de valores intermedios, teniendo por ejemplo producciones de 4 a 6 Kg de lana y de una finura intermedia (28 a 30 micrones) entre las razas de lana y de carne.



- Merino Australiano
- Merino Precoz
- Hampshire y Suffolk
- Romney Marsh
- Corriedale
- Otras

# RAZAS CARNICAS

- Las razas productoras de carne se caracterizan por su mayor tasa de crecimiento llegando a ser animales más grandes a la misma edad, su carne es más magra, tienen un mayor rendimiento al beneficio y una mejor eficiencia de conversión del alimento. Tienen una baja producción de lana (2,5 a 4 Kg) y de poca finura (32 a 35 micrones).

- - SUFFOLK
- Es una raza de origen inglés, utilizada para aprovechar las praderas de las colinas. Es un animal ágil y caminador. Se ha utilizado para mejorar razas criollas.





- HAMPSHIRE DOWN
- Es una raza formada en Inglaterra, adaptada para terrenos planos. Es un animal precoz y muy buen productor de carne

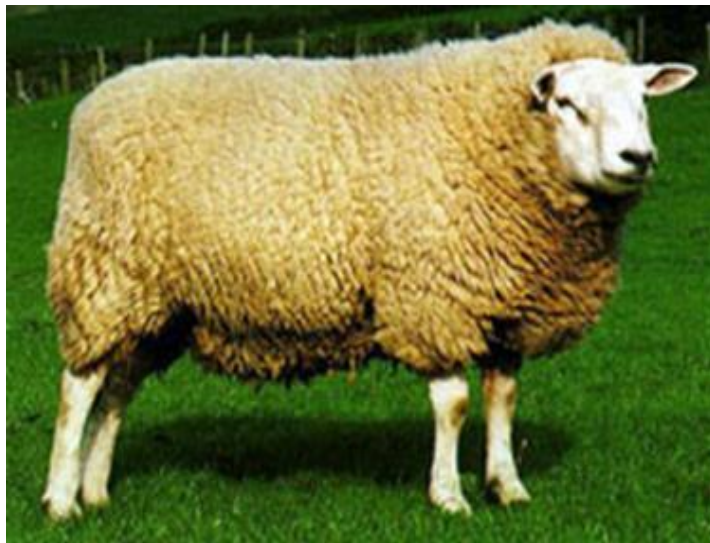


- **FINNISH LANDRACE Ó FINNSHEEP**

Es de origen Finlandés. Es una raza de alta prolificidad, con un potencial de 200% de tasa de parición (dos animales por oveja en cada parto) y muy precoz, estas características hacen que esta raza pueda reemplazar rápidamente a otras razas dentro del rebaño



- TEXEL
- Raza de origen holandés desarrollada de la cruce de varias razas criollas a fines del siglo XIX e inicios del siglo XX.
- Dentro de las razas para carne es la que presenta las mejores aptitudes, obteniéndose corderos de alta tasa de crecimiento y muy magros llegando a peso óptimo de faena a los 40 kilos, 10 kilos más que un cordero Corriedale.



- **BORDER LEICESTER**
- Raza originaria de la ciudad de Leicestershire, Inglaterra. Es la responsable del mejoramiento y desarrollo de las razas de lana larga. De rápido crecimiento y por lo tanto de rápida presencia de los corderos en el mercado.



# OVINOS DE LANA

- Las razas de lana se caracterizan por una alta producción de lana (5 a 8 kg) y de buena calidad y finura (23 a 25 micrones). Entre ellas encontramos

- **MERINO AUSTRALIANO**

Proviene de la cruce de Merino Precoz Francés x Merino Español. Fue seleccionada para la producción de lana fina, larga y de alta densidad. Es una raza bien adaptada a zonas calurosas, secas y áridas





- **MERINO PRECOZ**

Raza Chilena obtenida de la cruce de Merino Precoz Alemán x Merino Precoz Francés



# RAZAS DE LECHE

- Las razas ovinas especializadas en la producción de leche se han formado principalmente en Europa e Israel. Estas ovejas poseen una ubre más desarrollada siendo su producción por lactancia muy superior a las otras razas.
- Entre las razas más conocidas y sus orígenes, se encuentran:
  - España: Latxa, Manchega y Churra
  - Francia: Laucane, Basco-Bemaise
  - Alemania: East Friesian Milchschaft
  - Italia: Sarda
  - Israel e India: Awassi, Assaf

- OVEJA RAZA LATXA
- Es la raza ovina más antigua de España. Presenta dos variedades: La de cabeza oscura (Latxa Cara Negra) y la de cabeza rubia (Latxa Cara Rubia).
- Ha sido recientemente introducida en Chile, específicamente en las regiones RM, VI, VII, VIII, X, XII.
- La glándula mamaria o ubre es globosa, bien desarrollada, de piel fina y sin lana.

- Peso promedio
- Cara Negra:
  - Hembras 45-50 kg
  - Machos 55-75 kg
- Cara Rubia:
  - Hembras 35-50 kg
  - Machos 50-70 kg

- OVEJA RAZA ASSAF



Es una raza creada en Israel compuesta por la cruce de la oveja Awassi y la oveja East Friesian.

Posee una alta producción de leche, buena prolificidad y muy apta para las condiciones del medio ambiente mediterráneo.

Además de ser una buena oveja lechera, la raza Assaf es conocida como excelente raza de carne, por poseer un cordero con grasa bien distribuida lo que hace que su carne sea menos grasa.

Son animales de gran peso (hembras= 70kg y machos=120kg) y posee acumulación de grasa en la base de la cola.

- **OVEJA RAZA AWASSI**

Es una oveja nómada, seleccionada por su alta producción de leche, carácter calmado, fácil de manejar y ordeñar y adaptable a pastoreo o confinamiento. Sólo los machos presentan cuernos.



- OVEJA Raza originaria del norte de Alemania. Es considerada la mejor productora de leche, pero en zonas sin altas temperaturas.
- La cola es delgada y sin lana, similar a una cola de ratón. RAZA EAST FRIESIAN

