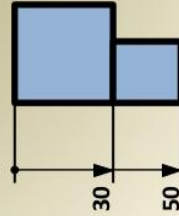
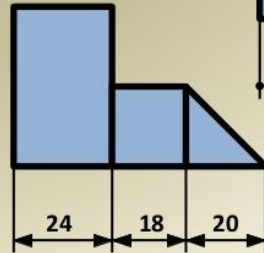


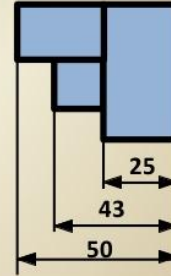
Tipos de Acotación

Progresiva

En cadena



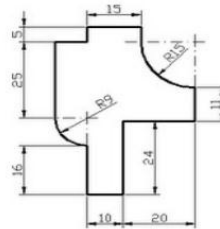
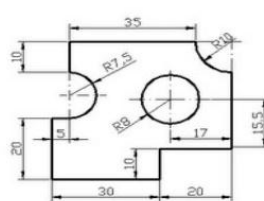
En Paralelo



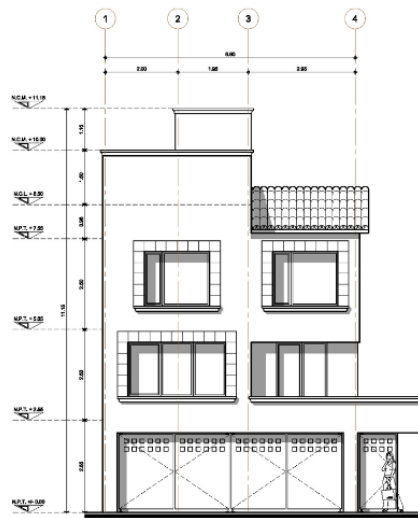
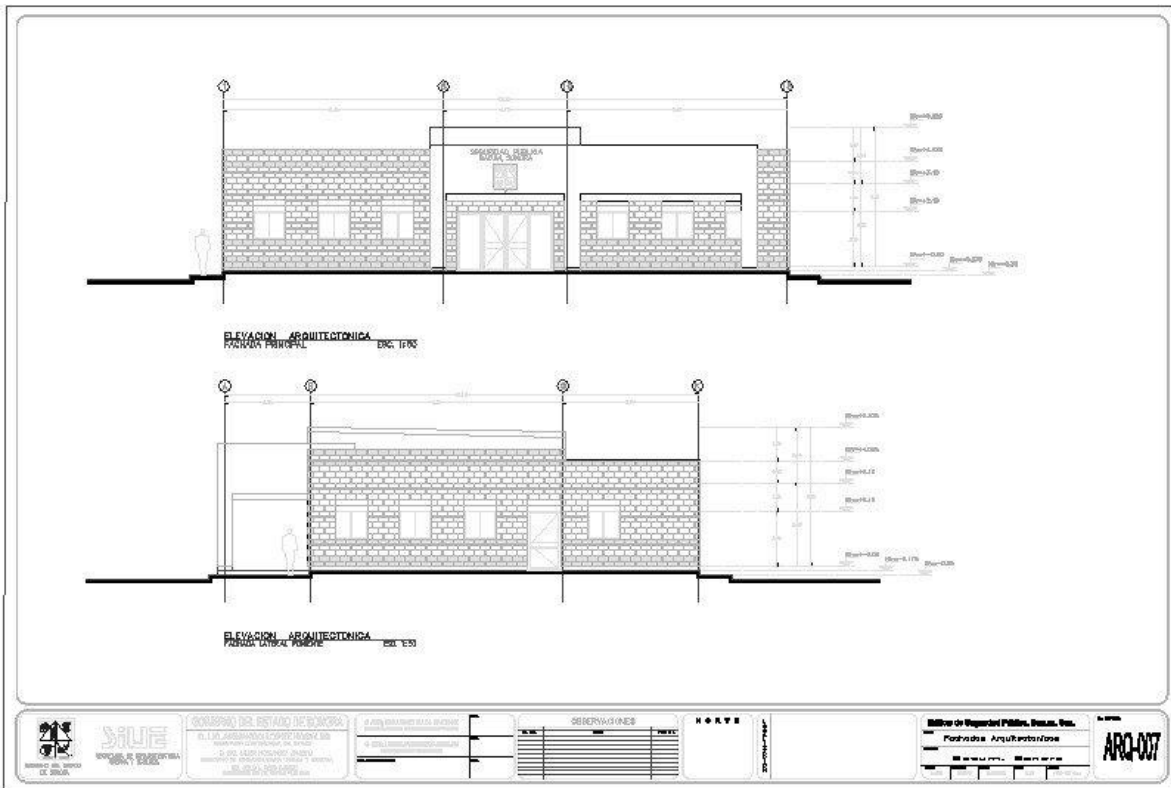
Acotación

¿Que es una acotación?

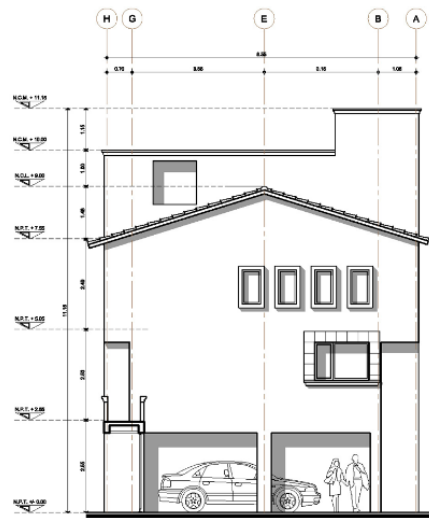
Es la medida de una característica de un objeto. La acotación también conocida como Cota o Dimensión, debe cumplir un conjunto de reglas para facilitar su lectura y por consiguiente facilitar la construcción de una pieza.



Plano de fachada arquitectónico



FACHADA PRINCIPAL FG-01



FACHADA LATERAL FG-01

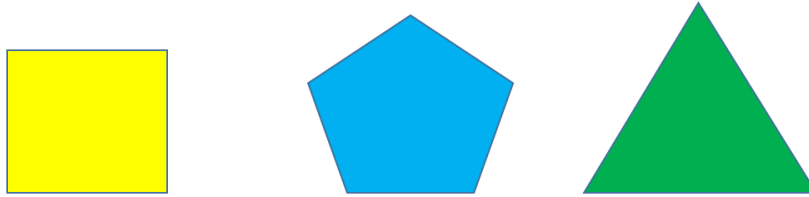


Casa Habitación - Fachadas



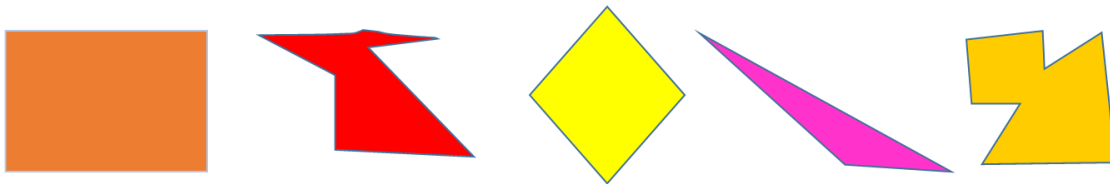


Figuras regulares



Tienen todos sus lados y ángulos iguales

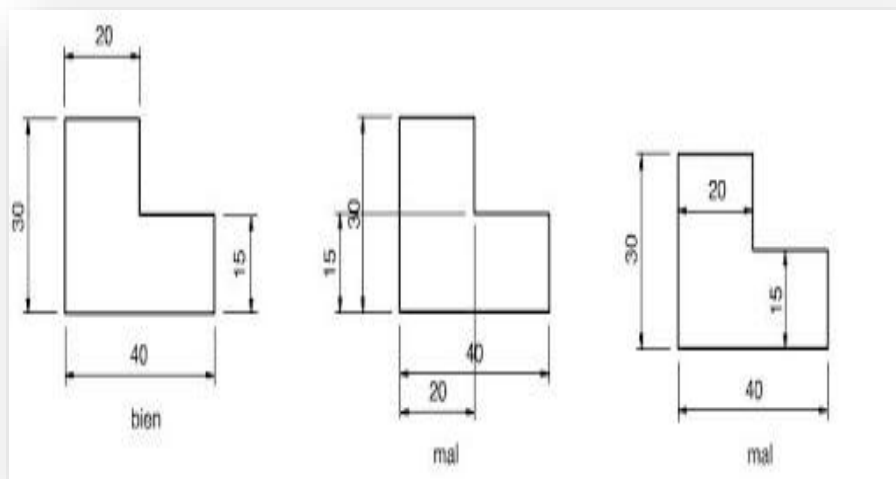
Figuras irregulares



Tienen todos o algunos de sus lados y ángulos desiguales

PLANO DE FIGURA REGULAR CON COTACIÓN

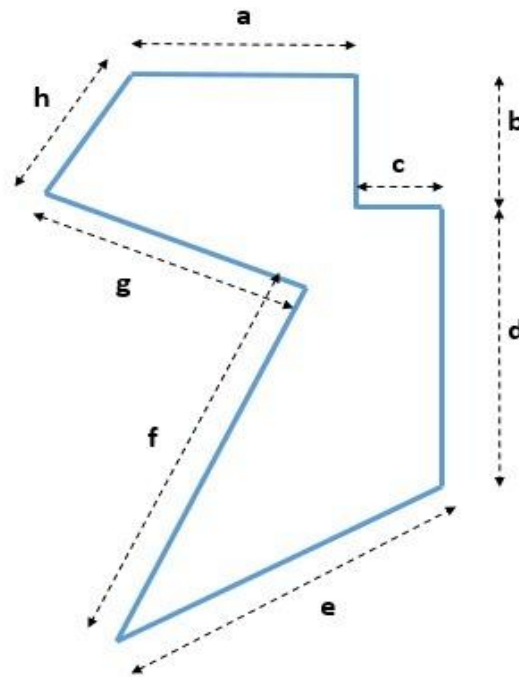
EJEMPLO DE FIGURA REGULAR , NO COPIAR.



Los polígonos **regulares** son aquellos que tienen todos sus lados y ángulos iguales. Los polígonos irregulares son los que no cumplen esas dos condiciones. Las principales características de todos los polígonos **regulares** son: • Todos sus lados miden lo mismo.

PLANO DE FIGURA IRREGULAR CON COTACIÓN

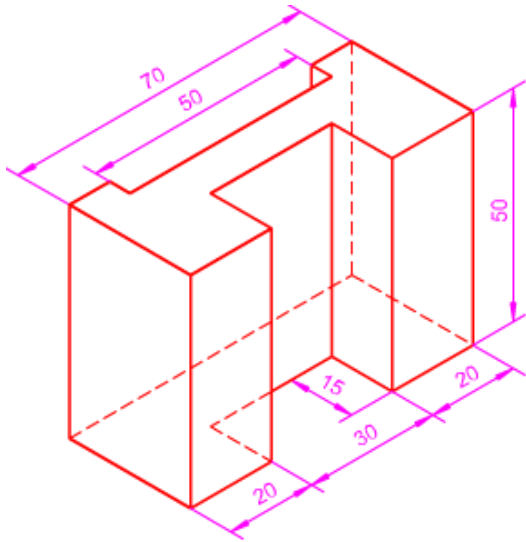
EJEMPLO DE FIGURA IRREGULAR , NO COPIAR.



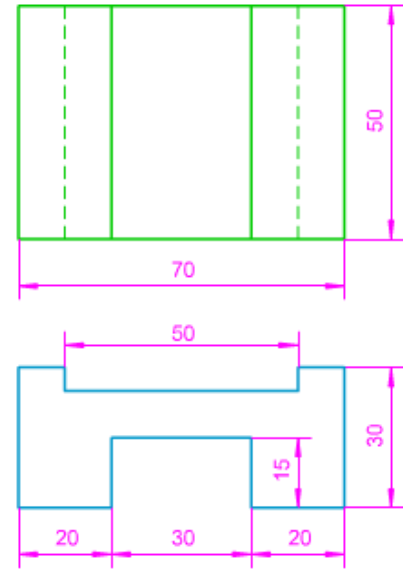
Los **Polígonos Irregulares** son aquellos en los que sus lados no son todos iguales o en los que sus ángulos no miden todos lo mismo.

PLANO DE FIGURA ISOMETRICA CON ACOTACIÓN

EJEMPLO DE FIGURA ISOMETRICA , NO COPIAR.



VISTA ISOMETRICA, ACOTADO



VISTA EN PLANO(VISTAS)ACOTADOS.

Los **planos** paralelos formados por los ejes isométricos se llaman **planos** isométricos. Nótese que los ángulos rectos en una proyección **isométrica** se ven como ángulos de 60° y 120° . Las líneas visuales son paralelas a la diagonal de FD que en este caso se ve como un punto.